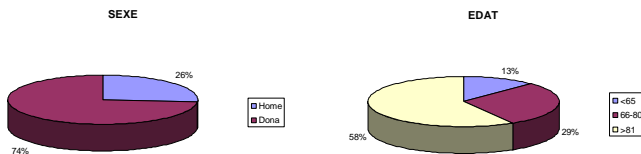
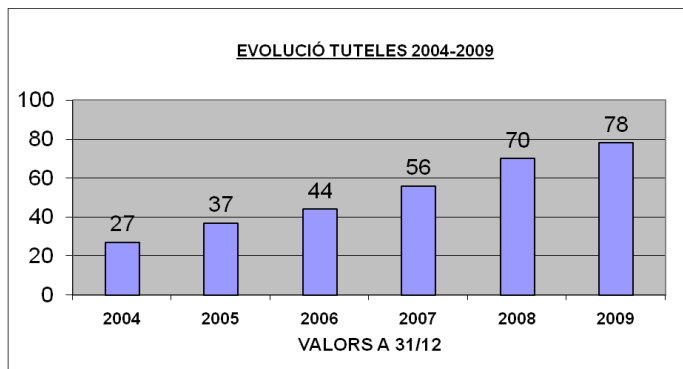


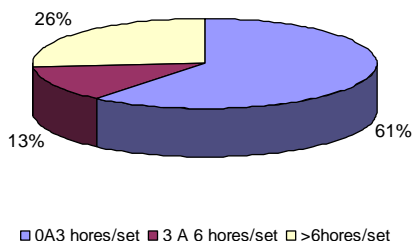
PROGRAMA DE TUTELES

Volem protegir i oferir una atenció global, el nostre punt de partida i el centre de les nostres intervencions i decisions és la pròpia persona.

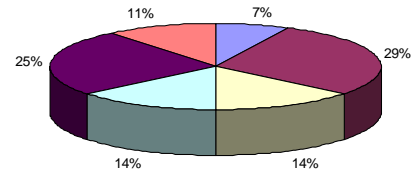


Persones tutelades 2009	101
Persones tutelades (final 2009)	78
Estudis previs realitzats	116
Pressupost gestionat de tots els tutelats durant l'any 2009:	984.382,91€ (In) 969.211,97€ (D)

SERVEI D'ACOMPANYAMENT I SEGUIMENT. SERVEI SAD.



INTERVENCIONS LEGALS



■ Succesions ■ Immobiliaries accions □ Reclamacions i gestió de deute
□ Ingrèssos Involuntaris ■ Guardes que han passat a Tuteles ■ Procesos judicials

PROGRAMA DE PRETUTELES

Cobertura i atenció a aquelles persones amb deteriorament cognitiu que es troben deseparades davant d'una situació de risc i així promoure el procés d'incapacitació. Aquest procés té una mitja d'un any i mig fins ser ferma la sentència. Alzheimer Catalunya ha aconseguit una mitja d'onze mesos en el procés.

Persones Pretutelades al 2009	33
Estudis Previs realitzats durant el 2009	26
Procediments judicials on s'ha participat	16
Visites de seguiment i acompanyament	158
Guardes de Fet inscrites durant el 2009	13
Contactes amb els jutjats	18
Actuacions preventives realitzades	19
Número d'autotuteles	1
Consultes realitzades a l'equip	65
Presentacions comunitàries sobre "Figures de protecció i drets i deures"	20

PROGRAMA DE GRUPS

Eina perquè la persona cuidadora tingui cura d'ella mateixa, explorant els sentiments que provoca cuidar una persona amb demència i conèixer els recursos que poden ser necessaris per enfrontar la malaltia de la millor manera possible.

Durant l'any 2009 hi han participat 116 persones.

Pel 2010, es pretén continuar participant en la xarxa de cuidadors de l'Ajuntament de Barcelona.

ATENCIÓ PSICOLÒGICA

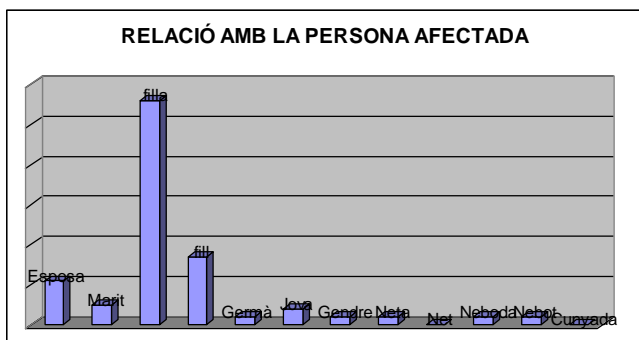
Suport a les famílies en el procés d'atendre la persona afectada.

Aquest servei s'ha posat en marxa durant aquest any 2009.

PROGRAMA D'ACOLLIDA

Servei d'informació, orientació i assessorament als familiars i cuidadors de malats amb Alzheimer i altres demències sobre la problemàtica de la malaltia i dels recursos existents per cobrir les seves necessitats

L'any 2009 s'han atés 126 famílies.



ATENCIÓ CENTRADA EN LA PERSONA. DCM

Alzheimer Catalunya va signar un conveni de col·laboració amb la Universitat de Bradford, Anglaterra per poder introduir al nostre país el Dementia Care Mapping com a eina per ajudar a les organitzacions a apropar-se al model d'Atenció Centrada a la Persona.

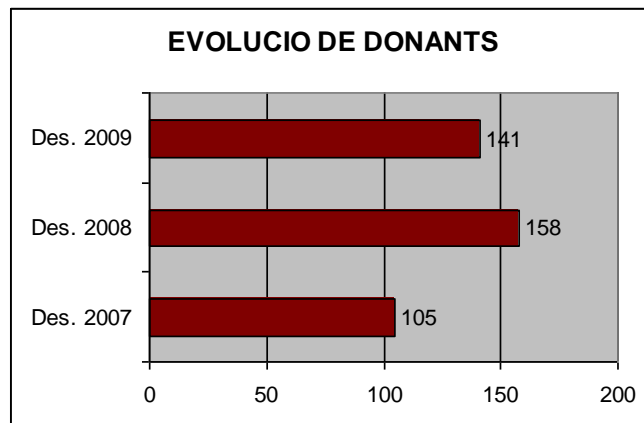
- En el DCM es van formar 85 persones
- En Tallers d'Atenció Centrada en la Persona es van formar 325

ADMINISTRACIÓ

En total, aquest any 2009 s'han presentat **projectes** per valor de 850.515,45 €, que representa un augment del 34% en referència a l'any anterior. (637.197,75 € l'any 2008)

El resultat però, no ha estat un increment equivalent quan a ingressos reals, doncs s'han aconseguit 218.240,69 €, un 1,8% menys que l'any anterior. (224.191 € l'any 2008).

Aquest any 2009 l'entitat ha comptat amb el patrocini de Cafés Pont, per valor de 5.000 €.



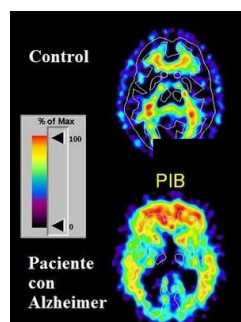
ACCIONS COMUNICACIÓ



Jornada de Portes Obertes
21 de setembre 2009.



Estand Fira de la Mercé.
24/27 setembre 2009.



Xerrada sobre biomarcadors a càrrec de l'Hospital Clínic de Barcelona. 12 - Novembre 2009

Altres serveis:

- **Servei Jurídic**
- **Formació**
- **Consultoria**
- **Espai de Suport al Dol**
- **Voluntariat**